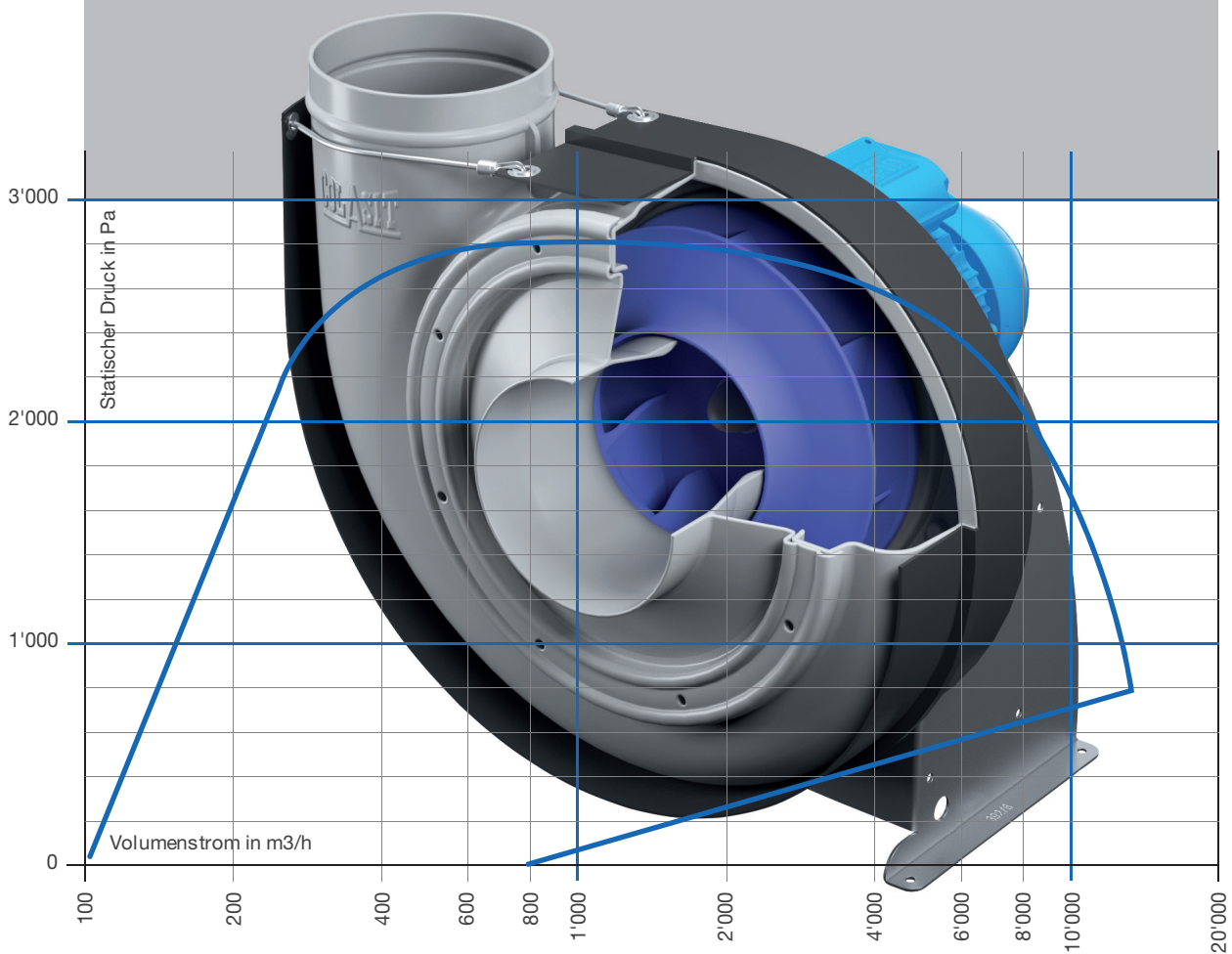
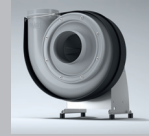


VENTILATOREN

CMVpro 125 - 400

Mitteldruck -
Radialventilator aus Kunststoff
Direktantrieb



www.colasit.ch

Kenndaten

| | |
|------------------------|--|
| Volumenstrom: | min. 150 m ³ /h bis max. 13'500 m ³ /h |
| Statischer Druck: | min. 50 Pa bis max. 3'000 Pa |
| Wirkungsgrad: | max. 78 % |
| Ansaug- und Ausblas-Ø: | 125, 160, 200, 250, 315, 400 mm |

Gehäuse

- selbsttragende Schalenbauweise
- Herstellung im Vakuumform-Verfahren (Twin-Sheet)
- lieferbar in: PPs, PPs-el, PVDF
- 6 verschiedene Ausblastsstellungen

Laufrad

- Herstellung im Spritzguss-Verfahren
- 7 bzw. 11 rückwärts gekrümmte Schaufeln
- Kraftübertragung über umspritzte Aluminiumnabe
- Adapter für einfache Lauf radmontage
- lieferbar in: PPs, PPs-el, PVDF

Ständer

- Formstabile promatverzinkte Blechkonstruktion
- lieferbar auch in Edelstahl

Antrieb

- Direktantrieb: - Lauf rad wird direkt auf der Motorwelle befestigt
- Motor: - Flanschmotor für Direktantrieb
- EC- Motor für Direktantrieb
- PM-Motor für Direktantrieb (zwingend mit FU)

EX-Schutz

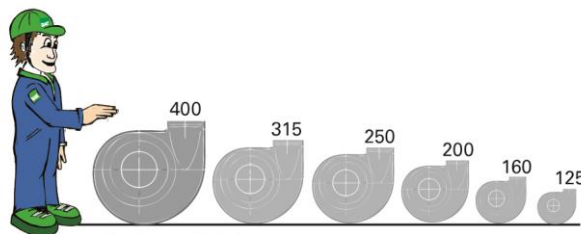
Ausführung in ATEX Zonen 1 + 2 lieferbar

Nabdichtung

- Standard-Dichtung: Minimal-Spalt Nabe-Gehäuse
- Nabendichtung mechanisch dichtend; optional
- Rückschaufeln; optional

Optionen

- Flansch am Eintritts- und Austrittsstutzen
- Kondensatstutzen lieferbar in 2 Varianten
- Splitterschutz
- Schwingungsdämpfer für Boden-, Wand und Deckenmontage
- Elastische Manschetten mit Schlauchschellen aus Edelstahl
- Wandkonsolen
- Motorenabdeckung
- Frequenzumformer IP 66 / IP 54 / IP 20

Zubehör obligatorisch**Zubehör wählbar****Dimensionen**

Ventilator CMVpro 125 - 400